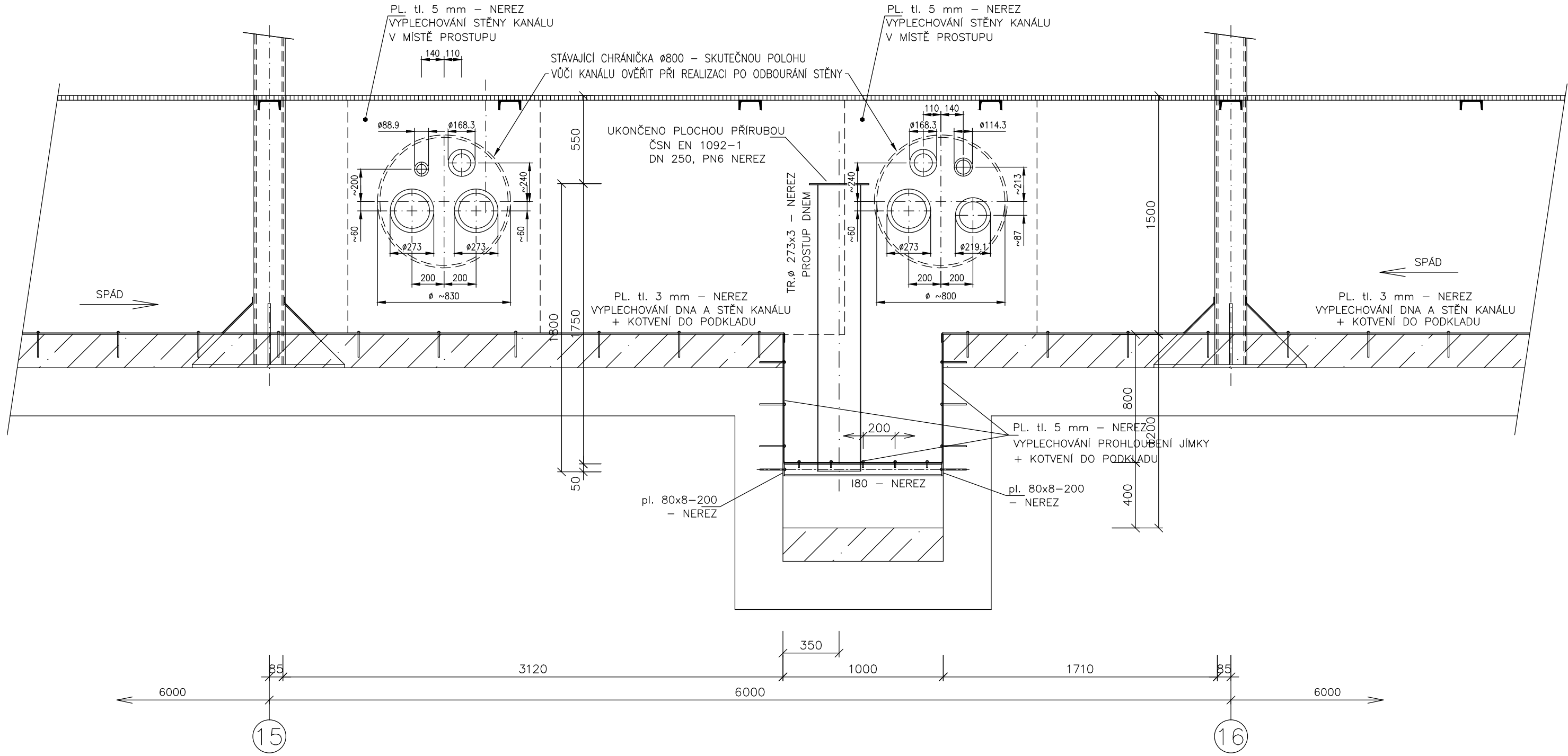


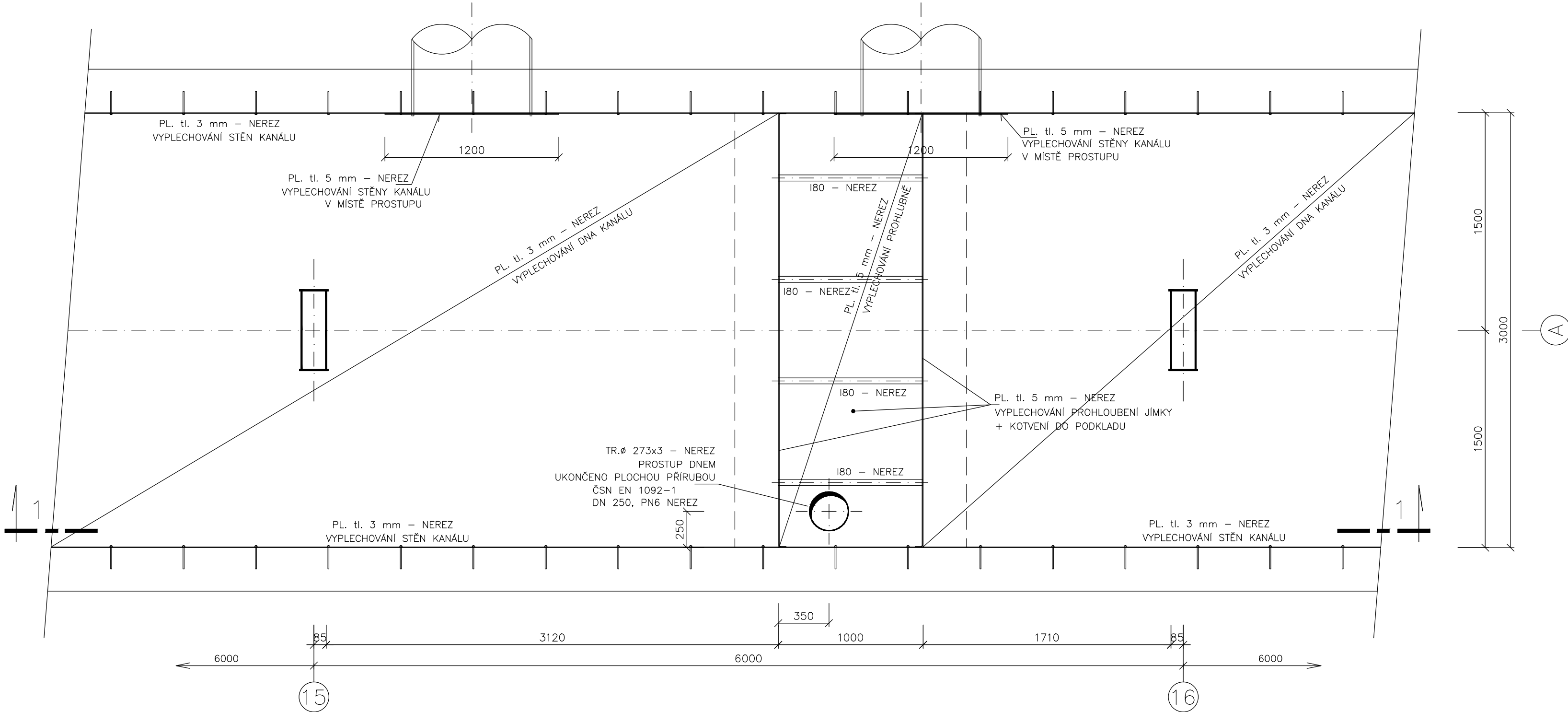
VYPLECHOVÁNÍ KANÁLU

M. 1 : 25

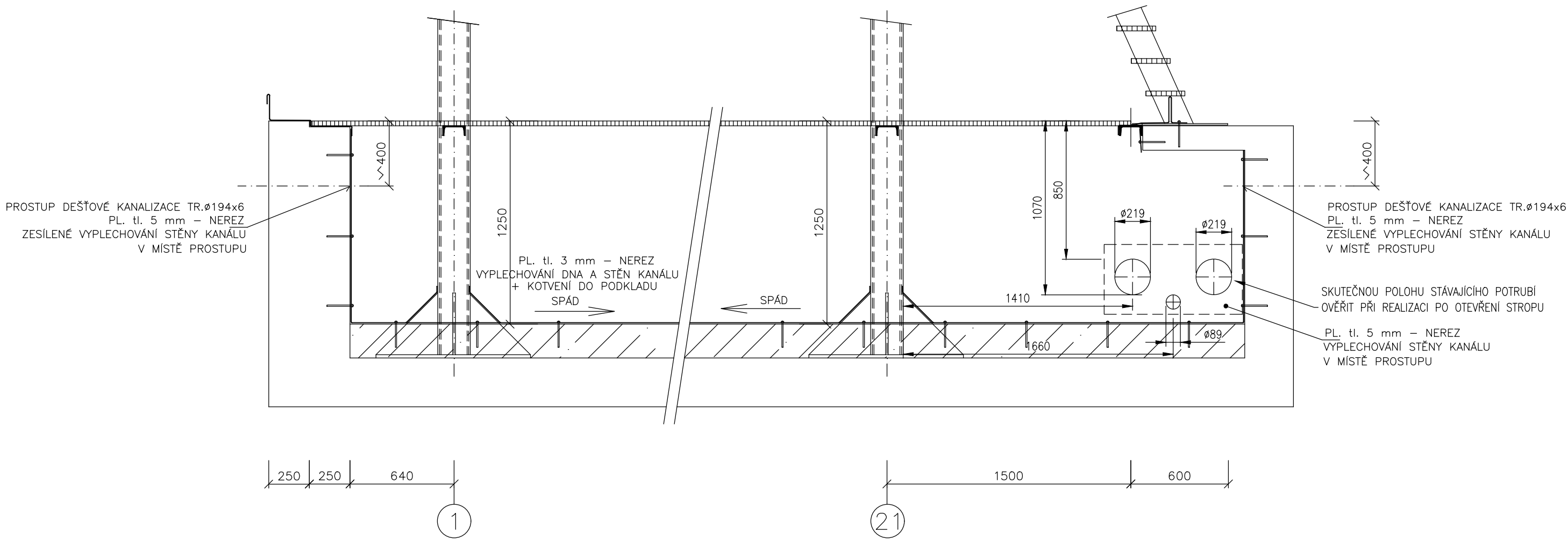
VYPLECHOVÁNÍ – SBĚRNÁ JÍMKA – ŘEZ 1–1



VYPLECHOVÁNÍ – SBĚRNÁ JÍMKA – PŮDORYS



VYPLECHOVÁNÍ – ČELA KANÁLU – PODÉLNÝ ŘEZ



POZNÁMKY:


- POZN.1 VYPLECHOVÁNÍ BUDE PROVEDENO Z NEREZOVÝCH PLECHŮ, PODL. ROŠTY BUDOU POZNKOVANÉ, ÚPRAVA PROTISKLUZ
- POZN.2 SPOJE OCELOVÉ KONSTRUKCE MUSÍ BÝT PROVEDENY TAK, ABY KONSTRUKCE TVOŘILA JEDEN VODIVÝ CELEK (DLE ČSN EN 62305-3, ČSN 33 2000-5-54-ED 3 A OSTATNÍCH SOUVISEJÍCÍCH NOREMÍ. NAPŘ. POMOCÍ SVARŮ, VĚJÍROVÝCH PODLOŽEK NEBO VODIVÝCH PROPOJEK.
- POZN.3 UZEMNĚNÍ KONSTRUKCE DLE PROJEKTU ELEKTRO.

OCEL: S 235JR, 1.4301–NEREZ
KOROZNÍ PROSTŘEDÍ: C3
TRÍDA PROVEDENÍ DLE ČSN EN 1090-2: EXC2
POVRCH:
– 2 x základní epoxidový nátěr HEMUDUR 18500, tl. 2 x 70 mikrov m
– 1 x vrchní polyuretanový nátěr HEMUTHANE, ENAMEL 58510, tl. 60 mikrov m
Barevný odstín : – ocelová konstrukce RAL 7001 – stříbrošedá
– krytina (trapézový plech) RAL 7035 – světlé šedé

LEGENDA :

- VYPLECHOVÁNÍ ŽLABU A PROSTORU MEZI KOLEJEMI – NEREZOVÝ PLECH tl. 3 mm
- V MÍSTĚ PROSTUPU POTRUBÍ STĚNOU A SBĚRNÉ JÍMKY – NEREZOVÝ PLECH tl. 5 mm
- KOTVENÍ PLECHŮ K PODKLADU :
 - NEREZOVÁ CHEMICKÁ KOTVA ø 8 mm
 - HLoubKA KOTVENÍ min. 130 mm
 - DĚLKA KOTVY cca 150 mm
 - V MÍSTĚ PRŮNIKU V PLECHU OVARIT
- KOTVENÍ PLECHŮ STĚN A DNA BUDE VYSTŘIDANÉ OSOVÁ VZDÁLENOST KOTEV cca 500 mm
- BETON DNA A STĚN VE ŽLABU BUDE PŘED REALIZACÍ VYPLECHOVÁNÍ SROVNÁN A VYSYPÁVÁN

SCHVÁLENÝ DOKUMENT

Revize/Rev.	Datum/Date	Předmět revize/Description		Vypracoval/Designed by
Investor/Client	ČEPRO, a. s.			
Objednatel/Customer	VAE Controls, s. r. o.			
Název akce/Project	Rekonstrukce objektu 360 ve skladu Šlapanov			
Zak. číslo/Project No.	21097-4	Datum/Date	06/2024	Č. obj./Cust. No.
Stupeň PD/PD Stage	Dokumentace pro výběr zhotovitele			
Místo stavby/Location	Sklad Šlapanov			
Vypracoval/Designed by	Ing. Kroča Zdeněk	26.06.2024	Projektová org./Project Company	
Kontroloval/Checked by	Pazdera Michal	26.06.2024	PIK s.r.o. Na Hrástě 781/15, 750 02 Přerov Czech Republic Tel.: +420 518 288 111 Web: www.pik.cz Email: pik@pik.cz	
Schválil/Approved by	Ing. Šimánský Jan			
HIP/Manager	Pazdera Michal			
Část/Section	D. Dokumentace objektů a technických a technologických zařízení			
Podčást/Subsection	D1. Dokumentace stavebního nebo inženýrského objektu			
SO/PS_CO/PU	SO360			
Profesní díl/Prof. part	03. Ocelové konstrukce			
Profesní část/Prof. section				
Název/Title				
Vyplechování kanálu				
Měřítko Scale	Formát Size	Číslo kopie Copy No.	Archivní číslo/Archive No.	Číslo revize Revision No.
1 : 25	8 x A4		21097-4-DVZ-D-D1-SO360-03-307	0

Tento dokument je majetkem společnosti PIK s.r.o. Nesmí být použit a kopírován třetí osobou nebo jí předán, či jinak s ním nakládáno bez výpovědního písemného souhlasu odpovědného zástupce spol. This document is property of PIK s.r.o. It is strictly prohibited to use, copy or hand over to any third party or otherwise dispose without explicit written permission of company commission agent.